

[별첨1] 전시공간 지원조건

0. 사업장소별 의무조건

1-1. 인천국제공항(제1여객터미널)

1-2. 인천국제공항(제2여객터미널)

2. 김포국제공항

3. 김해국제공항

지원조건 가이드

1. 전시공간의 특수성, 관람객 동선을 고려한 공간 기획, 전시 구성, 부대행사 기획의 세부내용을 '공모 지원신청서'에 작성하여야 함
※ 대부분의 전시공간은 출입이 제한되어 있으므로 전시장 지킴이를 활용할 수 없음
2. 개념정의 : [사업장소]는 각 공항을 의미하며, [전시공간]은 공항별 전시할 장소들을 의미함
3. [의무조건]에 해당하는 항목은 누락없이 준수하여 '공모 지원신청서'에 세부 계획을 작성하여야 함
4. [필수]로 지정된 전시공간은 '공모 지원신청서'에 공간별 전시 기획, 작품 정보, 작가 정보가 작성되어야 함
※ 의무조건과 필수 전시공간 중 일부를 누락할 경우 심사에서 제외될 수 있음
5. 하기 전시공간 지원조건은 단체 선정 후, 예술경영지원센터, 공항과 협의 하에 수정될 수 있음

(참고) 예술경영지원센터 국제공항 전시지원 (구:미술품 대여사업) 홍보영상 : <https://www.youtube.com/watch?v=vV845tGo2g4>

(참고) 2024 인천·김포·김해공항 전시영상 : <https://www.youtube.com/watch?v=EGWo94blUTg>

0. 사업장소별 의무조건

0. 의무조건

| 사업장소 | 인천국제공항 | | 김포국제공항 | 김해국제공항 |
|------------|---|---|--|---|
| | 제1여객터미널 | 제2여객터미널 | | |
| 공모주제 및 키워드 | - 키워드 : #자연 #연결 | - 키워드 : #미래 #기술 | - 키워드 : #연결 #공감 #이음 | - 주제 : 자연의 숨결 - 키워드 : #자연 #하늘 #평화 #고요 * 여행을 떠나기 전 자연 속에서 평화롭게 즐길 수 있는 공간 제시 |
| 전시기간 | 협의 후 확정, 미술축제 기간(9월) 포함하여 운영 필수 | | | |
| | - 2026. 7. 15. ~ 11. 15. - 공간 상황에 따라 전시기간은 조정될 수 있음 - 설치·철수 기간을 제외하고 4개월 이상 전시 - 전시기간 중 2주에 1회 전시공간 점검 및 보수조치 필수 | - 2026. 7. 1. ~ 10. 31. - 공간 상황에 따라 전시기간은 조정될 수 있음 - 설치·철수 기간을 제외하고 4개월 이상 전시 | - 2026. 7. 1. ~ 10. 31. - 지정시설과 협의 후 일정 조정 가능하나, 기간은 최대 4개월까지만 가능 | |
| 작가구성 | - 한국 국적 작가로만 구성 - 작가 수는 미디어 및 설치 작가 3~6명(팀) 이내 ※ 미디어 작가와 설치미술 작가의 중복 가능 ※ 차세대, 신진작가 포함 시 우대 | - 한국 국적 작가로만 구성 - 작가 수 제한 없음 ※ 차세대, 신진작가 포함 시 우대 ※ 공간 특성 고려하여 이용객과의 접촉에도 낙하·손상되지 않는 형태의 작품 구성 요망 | - 한국 국적 작가로만 구성 - 작가 수 제한 없음 ※ 차세대, 신진작가 포함 시 우대 ※ 공간 특성 고려하여 이용객과의 접촉에도 낙하·손상되지 않는 형태의 작품 구성 요망 | |
| 작품구성 | - (공통) 전시공간별 다른 작품으로 제안하되 작가 중복은 가능 - (공통) 가벽, 조명 설치 등 세부 환경에 대한 내용 / 장소 특성, 관람객 동선을 고려한 내용을 공간 기획서에 포함 | | | |
| 부대행사 | - 관람객 대상 도슨트 투어 3회 진행 | - 관람객 대상 도슨트 투어 3회 이상 진행 - 전시 연계 비대면 이벤트 프로그램 8회 이상 진행 | - 전시 연계 비대면 이벤트 프로그램 8회 이상 진행 | |
| 홍보 | - 전시 홍보물(리플렛, 브로셔, QR 등) 국·영문 소개자료 제작 및 배치 - 전시 소개 영상 제작·표출(공항 공식 SNS 게재 및 설치 전시공간 내 표출) - 전시 안내·홍보 관련 인쇄물, 매체 등에 후원 로고 삽입(문체부, 예경, 공항 순) | - 전시 홍보물(리플렛, 브로셔, QR 등) 국·영문 소개자료 제작 및 배치 - 전시 소개 영상 제작·표출(공항 공식 유튜브 게재, 국내 선 전시 라운지) - 전시 안내·홍보 관련 인쇄물, 매체 등에 후원 로고 삽입(문체부, 예경, 공항 순) | - 전시 홍보물(리플렛, 브로셔, QR 등) 국·영문 소개자료 제작 및 배치 - 전시 소개 영상 제작·표출(공항 공식 유튜브 게재) - 전시 안내·홍보 관련 인쇄물, 매체 등에 후원 로고 삽입(문체부, 예경, 공항 순) | |
| 만족도 조사 | - 도슨트 투어 만족도 조사 시행(답례품 증정 포함) - 비대면 관람객 만족도 조사 시행(100부 이상) | - 비대면 관람객 만족도 조사 시행(100부 이상) | - 비대면 관람객 만족도 조사 시행(100부 이상) | |
| 기타 | - (공통) 전시 개최 전 공항과 공간 임대 계약 체결 후 제출(해당공항) - (공통) 전시 종료 후 사용한 공항 시설에 대해 원상회복 이행 및 확인서 제출 - (공통) 유동인구가 많은 공간이므로 미술품(필요시 장비 및 집기) 파손 위험 관련 보험 가입 필수 | | | |
| 전시 공간 문의 | - 인천국제공항 고객경험팀 이다영 대리(032-741-6965 / daylee@airport.kr) - 김포국제공항 김포고객서비스부 김영주 차장(02-2660-4046 / pojun@airport.co.kr) - 김해국제공항 김해고객서비스부 강유정 대리(051-974-3978 / kyj0504@airport.co.kr) - (공통) 유선 문의는 평일(월~금) 10:00~16:00 중 가능(점심시간 12:00~13:00), e나라도움 관련(시스템 및 지원신청 전반) 문의는 해당 기관으로 연락 : 1670-9595 | | | |

1-1. 인천국제공항

(제1여객터미널 1~4 전시공간)


1-1. 인천국제공항(제1여객터미널)

전시공간별 조건

[필수] 1 전시공간

| | | | |
|------------|---|----|---|
| 공간 위치 | 제1여객터미널 중앙 밀레니엄홀 | 사진 |  |
| 매체규격 | LED, 17x23(m) | | |
| 해상도 | 4,864x6,656(px) | | |
| 확장자 및 분량 등 | MOV / 90초 내 / Codec : HAP / Video frame rate : 30fps | | |
| 참고사항 | <ul style="list-style-type: none"> - 'ㄷ'형태 매체 : 가로 화면(4,864px) 1,024 / 2,816 / 1,024px 분할 - 매체성격 : 광고 매체 ※ 대형 전광판 특성 살릴 수 있는 고화질의 작품으로 제안 ※ 공공장소 특성 고려하여 공공성 및 대중성 높은 작품으로 제안 ※ 공항 운영 상황 등에 따라 작품 변경 또는 일부 편집 요청할 수 있음 | | |

[필수] 2 전시공간

| | | | |
|------------|--|----|--|
| 공간 위치 | 제1여객터미널 3층 중앙(2식) | 사진 |  |
| 매체규격 | LED, 37x5(m) | | |
| 해상도 | 14,800x2,000(px) | | |
| 확장자 및 분량 등 | avi, wmv, mpeg, mp4 / 60초 내 / Codec : HAP / 옵션 : chunk 8 | | |
| 참고사항 | <ul style="list-style-type: none"> - 곡선형의 4면 매체로 화면 분할 세부 규격은 단체 선발 시 공유 - 매체성격 : 광고 매체 ※ 대형 전광판 특성 살릴 수 있는 고화질의 작품으로 제안 ※ 공공장소 특성 고려하여 공공성 및 대중성 높은 작품으로 제안 ※ 공항 운영 상황 등에 따라 작품 변경 또는 일부 편집 요청할 수 있음 | | |

1-1. 인천국제공항(제1여객터미널)

전시공간별 조건

[필수] 3 전시공간

| | |
|-------|---|
| 공간 위치 | 제1여객터미널 면세구역 동편 복도 |
| 규 모 | 약 210m ² (63평) |
| 반출입구 | - 화물용 엘리베이터(1.8x2.3x2.2(m))내 반입 및 보안검색 출입문(가로 1.8x2.1(m)) 통과 가능 작품 |
| 작품구성 | (필수) 행잉형 설치 작품 + (협의사항) 작품 하단 라운지 |
| 참고사항 | <ul style="list-style-type: none"> - 행잉형 설치 작품 : 설치 방식, 작품 하중, 서스펜션 시스템 등 사전 협의를 통해 결정 * 구조적 안전성에 문제가 없어야 하며, 공항공사 요청 시 구조 검토 시행 및 결과 제출 - 라운지 : 행잉형 작품 하단 공간에 여객들 쉴 수 있는 가구 등 설치 가능, 통행량 많은 구역으로 동선 간섭 유의 - 작품 점검 필수적이며 작품 특성에 따라 점검 주기 협의 하여 결정 |

사진



[필수] 4 전시공간

| | |
|------------|---|
| 공간 위치 | 탑승동 3층 중앙 |
| 매체규격 | LED, 17x3.5(m) |
| 해상도 | 5,172x1,176(px) |
| 확장자 및 분량 등 | mp4 / 3분 내 / Codec : H.264 |
| 참고사항 | <ul style="list-style-type: none"> - 'ㄷ'형태 매체 : 가로 화면(5,712px) 1,512 / 2,688 / 1,512px 분할 - 매체성격 : 미디어아트 전용 매체 ※ 대형 전광판 특성 살릴 수 있는 고화질의 작품으로 제안 ※ 공공장소 특성 고려하여 공공성 및 대중성 높은 작품으로 제안 ※ 공항 운영 상황 등에 따라 작품 변경 또는 일부 편집 요청할 수 있음 |

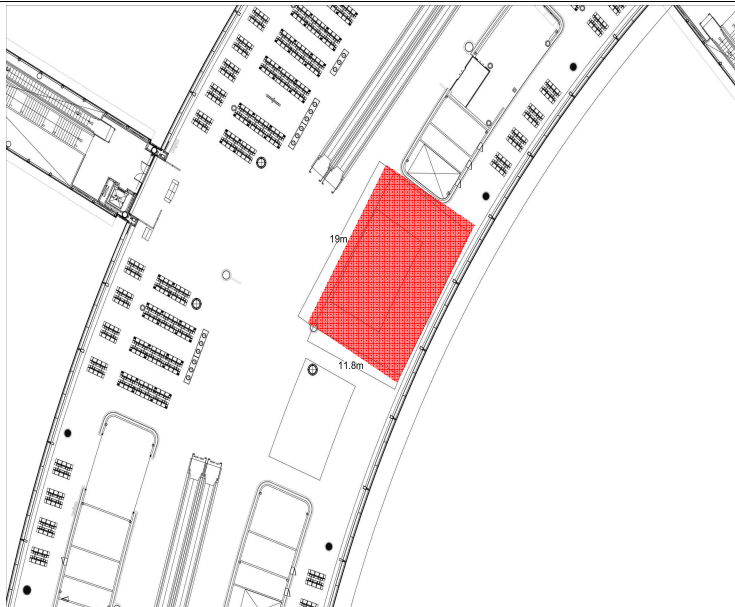
사진



1-2. 인천국제공항

(제2여객터미널 1~4 전시공간)

[필수] 1 전시공간

| | | | | | | |
|----------|----|---|-------|----|-------|----|
| 위치 | | 제2여객터미널 면세구역 3층 232게이트 앞 전시공간 | | | | |
| 작품구성 | | (필수) 상부 매체 영상 작품 + (필수) 설치 작품 | | | | |
| 규모 | | 약 68평(224m ²) / 19x11.8(m) | | | | |
| 반출 입구 | 규모 | 1.5x2.3(m) | | | | |
| | 조건 | - 화물용 엘리베이터(1.8x2.3x2.2(m))내 반입 및 보안검색 출입문(가로 1.8x2.1(m)) 통과 가능 작품 - 작품 설치 가능시간 : 08시~19시 | | | | |
| 설비 | | o 상부 매체 규격 : LED, 10*1m / 12*1m - 해상도 : 2,560px*256px / 3,072px*256px | | | | |
| | | 공간 설비 사용 가능 여부 | | | | |
| | | 전기 | 에어컨 | 조명 | 바닥 | 기타 |
| | | 가능 | 중앙 공조 | 불가 | 카펫 소재 | 합판 |
| 참고사항 | | - 작품 점검 필수적이며 작품 특성에 따라 점검주기 협의하여 결정 - 공간 구성 시 안내 키오스크, 설명판 등 안내 요소를 포함해야 하며 세부적인 안내 동선 및 방안 수립하여 제출 | | | | |
| 도면 | |  | | | | |

사진



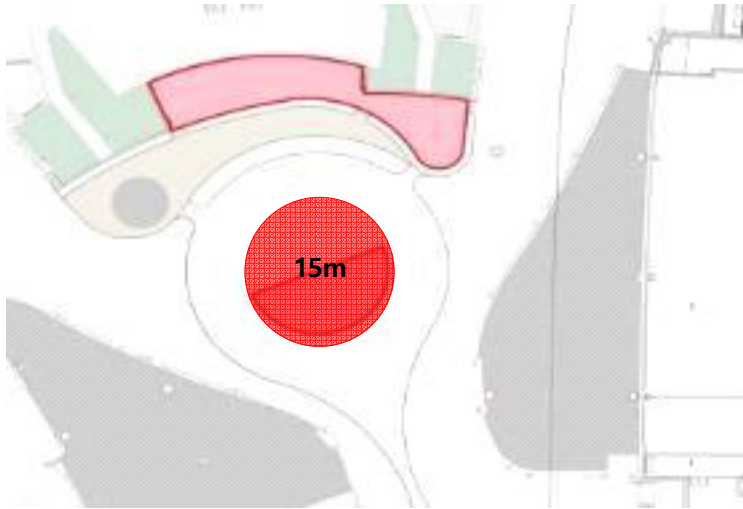
사진



1-2. 인천국제공항(제2여객터미널)

전시공간별 조건

[필수] 2 전시공간

| | | | | | |
|----------|---|--|----|--------|----|
| 위치 | 제2여객터미널 면세구역 3층 서편 노드광장 | | | | |
| 작품구성 | (필수) 설치 작품 + (필수) 전시 공간 구획하는 카펫/벤치 등 | | | | |
| 규모 | 약 51평(170m ²) / 직경 약 15m | | | | |
| 반출 입구 | 규모 | 1.5x2.3(m) | | | |
| | 조건 | - 화물용 엘리베이터(1.8x2.3x2.2(m))내 반입 및 보안검색 출입문(가로 1.8x2.1(m)) 통과 가능 작품 - 작품 설치 가능시간 : 08시~19시 | | | |
| 설비 | 공간 설비 사용 가능 여부 | | | | |
| | 전기 | 에어컨 | 조명 | 바닥 | 기타 |
| | 가능 | 중앙 공조 | 불가 | 인조 대리석 | - |
| 참고사항 | - 작품 점검 필수적이며 작품 특성에 따라 점검주기 협의하여 결정 - 공간 구성 시 안내 키오스크, 설명판 등 안내 요소를 포함해야 하며 세부적인 안내 동선 및 방안 수립하여 제출 | | | | |
| 도면 |  | | | | |

사진




사진



1-2. 인천국제공항(제2여객터미널)

전시공간별 조건

[필수] 3 전시공간

| | | | |
|------------|---|----|---|
| 공간 위치 | 제2여객터미널 3층 면세구역(4식) | 사진 |  |
| 매체규격 | LED, 4x7.2(m) | | |
| 해상도 | 1,536x2,808(px) | | |
| 확장자 및 분량 등 | mp4 / 60초 내 / Codec : HAP | | |
| 참고사항 | <ul style="list-style-type: none"> - 매체성격 : 광고 매체 ※ 대형 전광판 특성 살릴 수 있는 고화질의 작품으로 제안 ※ 공공장소 특성 고려하여 공공성 및 대중성 높은 작품으로 제안 ※ 공항 운영 상황 등에 따라 작품 변경 또는 일부 편집 요청할 수 있음 | | |

[필수] 4 전시공간

| | | | |
|------------|---|----|--|
| 공간 위치 | 제2여객터미널 일반구역 3층 출국장(2식) | 사진 |  |
| 매체규격 | LED, 77.2x4.3(m) | | |
| 해상도 | 30,900x4,200(px)(7,200x4,200px 5개 영상으로 분할) * 5개 분할 영상 중 마지막 화면은 가로 7,200중 왼쪽 2,100px만 표출, 나머지 5,100은 블랙 처리 | | |
| 확장자 및 분량 등 | MOV / 90초 내 / Codec : HAP / 옵션 : chunk 8 | | |
| 참고사항 | <ul style="list-style-type: none"> - 커브형 매체 : 커브드 상부면(30,900*3000px) 하부 (30,900*1,200px) - 매체 성격 : 광고 매체 ※ 대형 전광판 특성 살릴 수 있는 고화질의 작품으로 제안 ※ 공공장소 특성 고려하여 공공성 및 대중성 높은 작품으로 제안 ※ 공항 운영 상황 및 환경 조건 등에 따라 매체 제외 또는 일부 편집 요청할 수 있음 | | |


2. 김포국제공항

(1~3 전시공간)

2. 김포국제공항

전시공간별 조건

[필수] 1 전시공간

| | | | | | |
|----------|----|--|------|------|------|
| 위치 | | 국내선 3층 격리대합실 중앙 | | | |
| 규모 | | 135m ² / 27x5(m) | | | |
| 반출 입구 | 규모 | 1.5x2.3(m) | | | |
| | 조건 | - 승객용 엘리베이터(1.5x1.5x2.2(m))내 반입 및 보안검색 출입문(가로 1.19(m)) 통과 가능 작품 - 작품 설치 가능시간 : 18시~24시 | | | |
| 설비 | | 공간 설비 사용 가능 여부 | | | |
| | | 전기 | 에어컨 | 조명 | 벽 소재 |
| | | 불가능 | 중앙공조 | 중앙조명 | 불가능 |
| | | ※ 추후 공간 관계자와 협의하여 결정 | | | |
| 도면 | |  | | | |

사진



2. 김포국제공항

전시공간별 조건

[필수] 2 전시공간

| 위치 | | 국제선 3층 일반대합실 로비 단상 | | | | | | | | | | | | |
|----------------|--------|---|----------------|--|--|--|----|-----|----|------|----|------|----|------------|
| 규모 | | 86.8㎡ / 직경 13m | | | | | | | | | | | | |
| 반출 입구 | 규 모 | 1.5x2.3(m) | | | | | | | | | | | | |
| | 조 건 | - 승객용 엘리베이터(1.5x1.5x2.2(m))내 반입 통과 가능 작품 - 작품 설치 가능시간 : 09시~24시 | | | | | | | | | | | | |
| 설비 | | <table><tr><th colspan="4">공간 설비 사용 가능 여부</th></tr><tr><td>전기</td><td>에어컨</td><td>조명</td><td>벽 소재</td></tr><tr><td>가능</td><td>중앙공조</td><td>가능</td><td>가벽설치 가능</td></tr></table> <p>※ 추후 공간 관계자와 협의하여 결정</p> | 공간 설비 사용 가능 여부 | | | | 전기 | 에어컨 | 조명 | 벽 소재 | 가능 | 중앙공조 | 가능 | 가벽설치 가능 |
| 공간 설비 사용 가능 여부 | | | | | | | | | | | | | | |
| 전기 | 에어컨 | 조명 | 벽 소재 | | | | | | | | | | | |
| 가능 | 중앙공조 | 가능 | 가벽설치 가능 | | | | | | | | | | | |
| 도면 | | | | | | | | | | | | | | |

사진



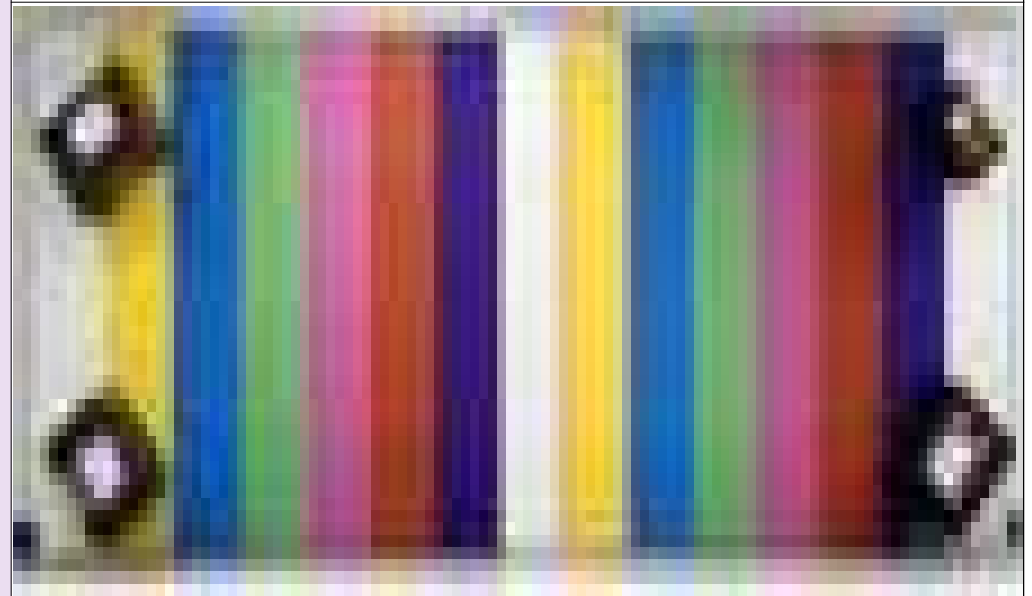
2. 김포국제공항

전시공간별 조건

[필수] 3 전시공간

| 위치 | | 국제선 3층 격리대합실 로비 단상 | | | | | | | | | | | | |
|----------------|--------|---|----------------|--|--|--|----|-----|----|------|----|------|----|------------|
| 규모 | | 86.8㎡ / 직경 13m | | | | | | | | | | | | |
| 반출 입구 | 규 모 | 1.5x2.3(m) | | | | | | | | | | | | |
| | 조 건 | - 승객용 엘리베이터(1.5x1.5x2.2(m))내 반입 및 보안검색 출입문(가로 1.19(m)) 통과 가능 작품 - 작품 설치 가능시간 : 18시~24시 | | | | | | | | | | | | |
| 설비 | | <table><tr><th colspan="4">공간 설비 사용 가능 여부</th></tr><tr><td>전기</td><td>에어컨</td><td>조명</td><td>벽 소재</td></tr><tr><td>가능</td><td>중앙공조</td><td>가능</td><td>가벽설치 가능</td></tr></table> <p>※ 추후 공간 관계자와 협의하여 결정</p> | 공간 설비 사용 가능 여부 | | | | 전기 | 에어컨 | 조명 | 벽 소재 | 가능 | 중앙공조 | 가능 | 가벽설치 가능 |
| 공간 설비 사용 가능 여부 | | | | | | | | | | | | | | |
| 전기 | 에어컨 | 조명 | 벽 소재 | | | | | | | | | | | |
| 가능 | 중앙공조 | 가능 | 가벽설치 가능 | | | | | | | | | | | |
| 도면 | | | | | | | | | | | | | | |

사진




3. 김해국제공항

(1~3 전시공간)

3. 김해국제공항

전시공간별 조건

[필수] 1 전시공간

| | | | | | |
|----------|--------|---|------|------|---------|
| 위치 | | 국제선 1층 일반대합실 도착장 출구 인근 | | | |
| 규모 | | 가로 6m x 세로 5m | | | |
| 반출 입구 | 규 모 | 가로 1.7m x 높이 2.5m | | | |
| | 조 건 | <div>- 보안검색 출입문(가로 1.7m, 높이 2.5m) 통과 가능 작품</div> <div>- 작품 설치 가능시간 : 22시 ~ 05시</div> <div>- 장르 : 설치미술, 조각</div> <div>* 여객 이동 동선으로 작품에 대한 파손·피해 발생 가능, 별도 보험 필수</div> <div>** 차단봉 별도 설치 필수</div> | | | |
| 설비 | | 공간 설비 사용 가능 여부 | | | |
| | | 전기 | 에어컨 | 조명 | 벽 소재 |
| | | 불가능 | 중앙공조 | 중앙조명 | 가벽설치 가능 |
| | | ※ 추후 공간 관계자와 협의하여 결정 | | | |
| 도면 | |  | | | |


사진



3. 김해국제공항

전시공간별 조건

[필수] 2 전시공간

| | | | | | |
|----------|----|--|------|------|------------|
| 위치 | | 국내선 2층 격리 31번 게이트 방향 복도 | | | |
| 규모 | | 가로 11m x 세로 3m (바닥너비 1.2m 이내) | | | |
| 반출 입구 | 규모 | 0.9m x 2m | | | |
| | 조건 | <div>- 출입문(가로 0.9m, 높이 2m) 통과 가능 작품</div> <div>- 작품 설치 가능시간 : 22시 ~ 05시</div> <div>- 장르 : 미디어·인터랙티브 아트, 회화, 설치미술</div> <div>* 여객 이동 동선으로 작품에 대한 파손·피해 발생 가능, 별도 보험 필수</div> <div>** 차단봉 별도 설치 필수</div> | | | |
| 설비 | | 공간 설비 사용 가능 여부 | | | |
| | | 전기 | 에어컨 | 조명 | 벽 소재 |
| | | 가능 | 중앙공조 | 중앙조명 | 가벽설치 가능 |
| | | ※ 전가.가벽 설치 시 추후 공간 관계자와 협의하여 결정 | | | |
| 도면 | |  | | | |


사진



3. 김해국제공항

전시공간별 조건

[필수] 3 전시공간

| | | | | | |
|----------|--------|---|------|------|------------|
| 위치 | | 국내선 2층 격리 37번 게이트 방향 복도 | | | |
| 규모 | | 가로 10m x 세로 1.2m (바닥너비 1.2m 이내) | | | |
| 반출 입구 | 규 모 | 0.9m x 2m | | | |
| | 조 건 | <ul style="list-style-type: none">- 출입문(가로 0.9m, 높이 2m) 통과 가능 작품- 작품 설치 가능시간 : 22시 ~ 05시- 장르 : 설치미술 <p>* 여객 이동 동선으로 작품에 대한 파손·피해 발생 가능, 별도 보험 필수</p> <p>** 차단봉 별도 설치 필수</p> | | | |
| 설비 | | 공간 설비 사용 가능 여부 | | | |
| | | 전기 | 에어컨 | 조명 | 벽 소재 |
| | | 가능 | 중앙공조 | 중앙조명 | 가벽설치 가능 |
| | | ※ 전가·가벽 설치 시 추후 공간 관계자와 협의하여 결정 | | | |
| 도면 | |  | | | |

사진

